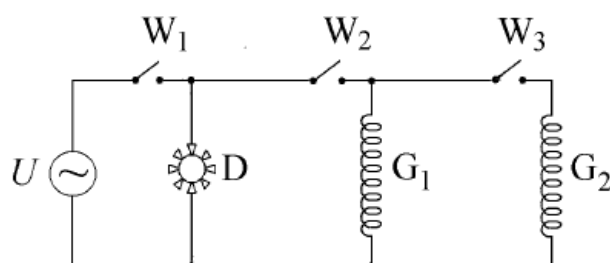


Kwiecień 2008

## Egzamin w trzeciej klasie gimnazjum z zakresu przedmiotów matematyczno- -przyrodniczych

### Zadanie 29. (0-2)

Ryzunek przedstawia schemat obwodu termowentylatora zawierającego dwie grzałki ( $G_1$  i  $G_2$ ), dmuchawę ( $D$ ), trzy wyłączniki ( $W_1$ ,  $W_2$  i  $W_3$ ) oraz źródło napięcia ( $U$ ).



**Które wyłączniki trzeba zamknąć, a który pozostawić otwarty, by włączona została dmuchawa i tylko jedna grzałka?**

Odpowiedź: Wyłączniki zamknięte – ..... , wyłącznik otwarty – .....

**Jeśli wyłączniki  $W_2$  i  $W_3$  będą zamknięte, a  $W_1$  pozostanie otwarty, to czy prąd elektryczny będzie płynął przez któryś element termowentylatora: dmuchawę ( $D$ ), grzałkę pierwszą ( $G_1$ ), grzałkę drugą ( $G_2$ )?**